

# Stahlplatten



**Stahlplatten**  
rutschhemmend beschichten



# Stahlplatten



**Beschichtung mit PMMA**  
schnell appliziert & langlebig

# Stabil & rutschfest

## Im Verkehr

Für die Sanierung von unterirdischen Leitungen im Strassenbau, müssen Gräben geöffnet werden. Um die geöffneten Strassen weiter nutzen zu können, werden die Gräben mittels Stahlplatten abgedeckt. Der Verkehrsfluss ist hierbei nicht beeinträchtigt. Die glatten Stahlabdeckplatten weisen eine ungenügende Griffigkeit auf. Beim Befahren besteht eine erhöhtes Rutschpotential beim Bremsen und auch erhöhte Sturzgefahr beim Begehen, welches verhindert werden kann.

## Schnell und einfach Sicherheit schaffen - mit PMMA-Produkten

Hoch rutschhemmende Beschichtungsprodukte (SRT > 65) der Firma WestWood ermöglichen eine mechanisch hoch beständige Beschichtung in wenigen Arbeitsschritten auszuführen. Durch schnellaushärtende Beschichtungsharze können Stahlplatten innert 3 Stunden betriebsbereit beschichtet werden und bieten allen Verkehrsteilnehmern eine sofortige Rutschsicherheit. Dies kann auch direkt auf der Baustelle erfolgen. Platten können so, ohne viel Aufwand, aufgefrischt werden. Prinzipiell sind alle RAL-Farben möglich.

## Griffigkeit geprüft nach Schweizer Normvorgaben

Der Einsatz von Stahlplatten mit verbesserter Griffigkeit wird bereits von den meisten Strasseneigentümern gefordert. Die Stahlplatten (Grabenbleche) müssten auf der Oberseite einen rutschfesten Belag aufweisen (Schweizer Norm [13] VSS SN 640 511b). Die WestWood Produkte sind vom Prüfinstitut Viatic nach SN 640 512-4 geprüft und erfüllen die geforderten Voraussetzungen für FGSO-Markierungen nach Schweizer Norm SN 640 214.

## Kontrolle & Erneuerung durch den Bauunternehmer

Die Griffigkeit strukturierter oder aufgerauter Stahlplatten nimmt mit dem Alter ab. Regelmässige Kontrollen vor Ort und konsequente Bemängelung von Abdeckungen mit ungenügender Griffigkeit sollten durch den Bauunternehmer vorgesehen und durchgeführt werden.



Quelle: ASTRA, Infrastrukturmassnahmen Motorradsicherheit

Schlechtes Beispiel einer unbeschichteten Stahlplattenabdeckung mit erhöhter Rutschgefahr für alle Verkehrsteilnehmer. Abhilfe schafft hier eine Beschichtung.

# Stahlplatten



**Innert 3 Stunden**  
zur beschichteten Stahlplatte

# Anleitung

## 1. Entfetten, Anschleifen, Entfetten

Ein gut vorbereiteter Untergrund spielt eine zentrale Rolle und bildet die Basis für die Qualität und Funktionstauglichkeit einer Beschichtung aus Flüssigkunststoff. Aus diesem Grund wird die Stahlplatte vor und nach dem Anschleifen entfettet. Hierzu eignet sich der WestWood Reiniger, welcher auch acetonfrei erhältlich ist. Für eine gute und langfristige Haftverbindung zwischen Stahl und PMMA-Harz muss die Stahlplatte zwingend angeschliffen werden. Um letzte Rückstände und Partikel des Anschleif-Vorgangs zu lösen, wird nochmals entfettet.



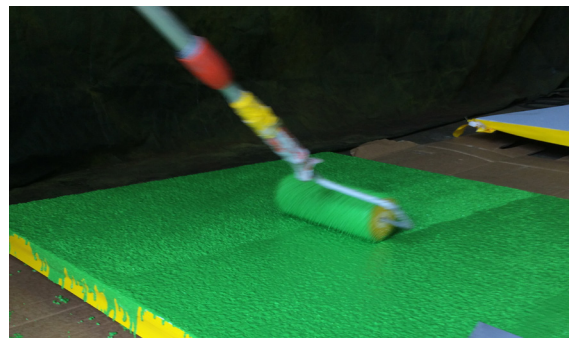
## 2. Grundieren

Mittels WMP 113 Metallprimer lässt sich die Fläche schnell und deckend grundieren. Die Aushärtung der Grundierung benötigt ca. 1 - 2 Stunden, je nach Umgebungstemperatur. Bitte auf ausreichende Ablüftung der 1K Grundierung achten.



## 3. Auftragen der Nutzebene mit Strukturbelag

Nachdem die Grundierung trocken ist, wird die strukturierte Beschichtung WeTraffic 492 aufgetragen und gleichmässig verteilt. Anschliessend wird die Fläche mit einer strukturierten Schaumstoffwalze abgerollt, um die Griffigkeit (SRT > 65) zu erreichen. Nach ca. 30 Minuten ist die Stahlplatte voll begeh- und befahrbar.



## Fertig!

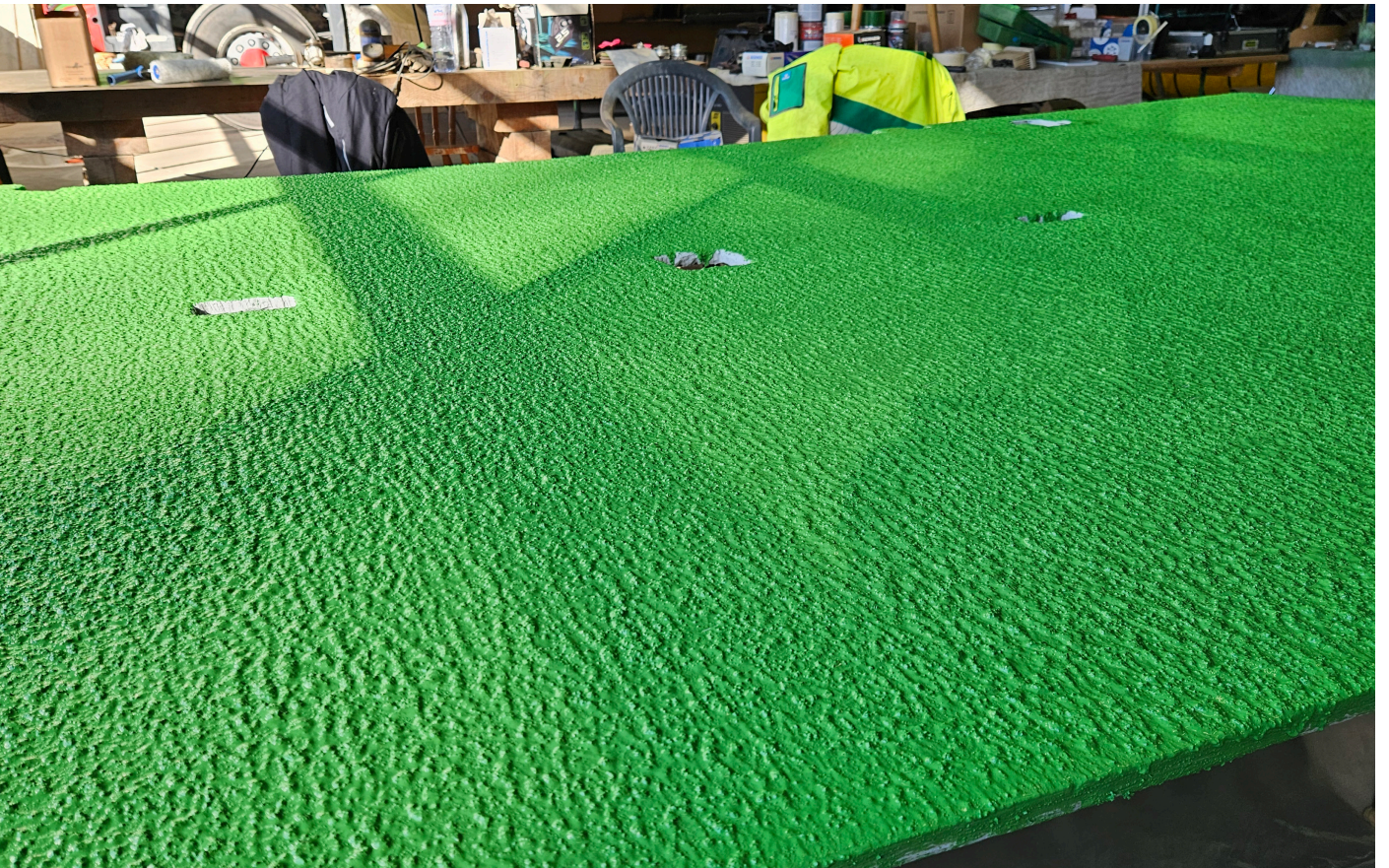
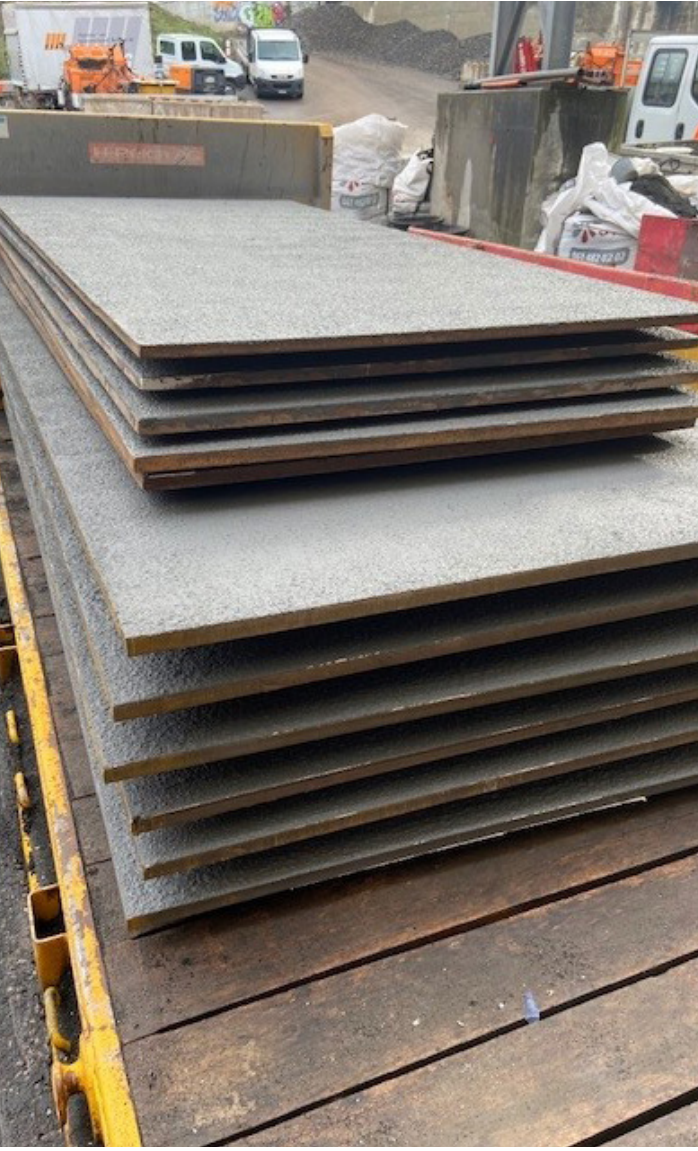
Sofort anwendungsbereit ist die ausgehärtete PMMA-Stahlplatte und schützt so die Verkehrsteilnehmer zuverlässig vor Unfällen.



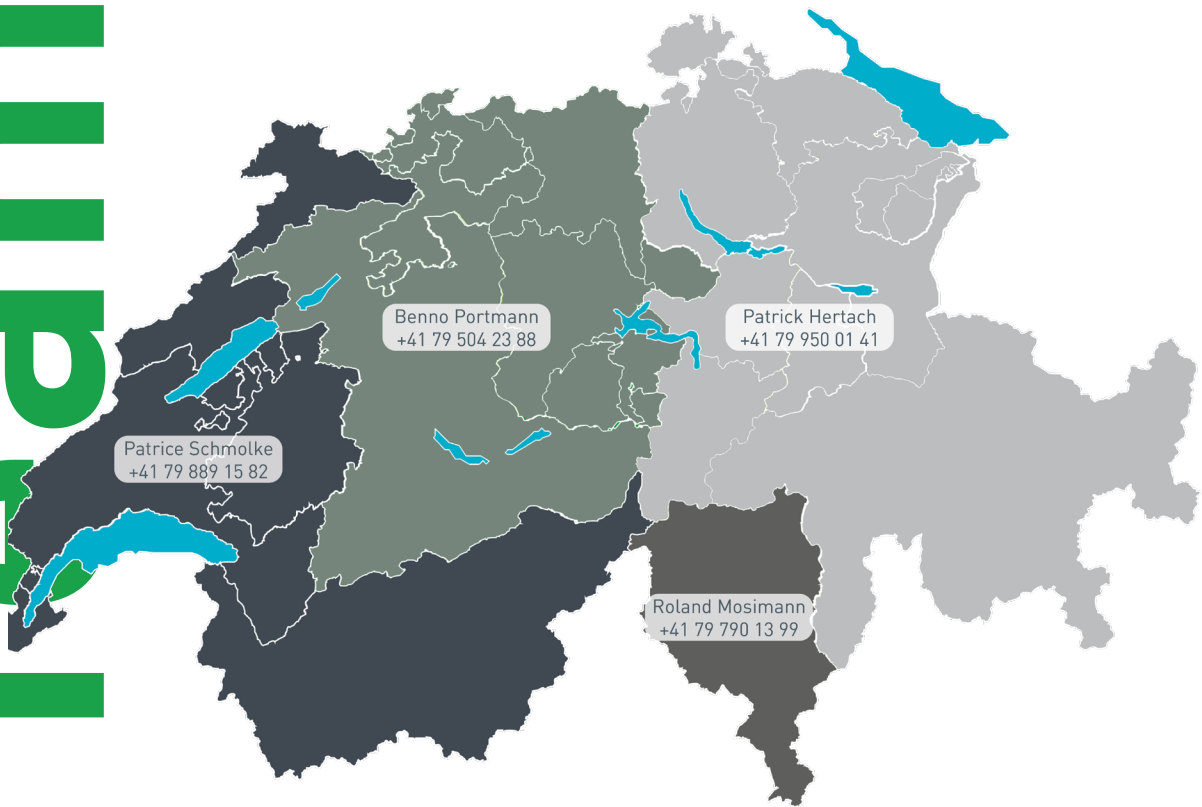
# Sta hlp lat ter



Bilder



# Team



### Patrice Schmolke

Technische Beratung & Verkauf Westschweiz

T: +41 79 889 15 82

E: patrice.schmolke@westwood-ch.com



### Patrick Hertach

Technische Beratung & Verkauf Ostschweiz

T: +41 79 950 01 41

E: patrick.hertach@westwood-ch.com



### Benno Portmann

Technische Beratung & Verkauf Mittelland

T: +41 79 504 23 88

E: benno.portmann@westwood-ch.com



### Georg Bregenzler

Sales Manager WeTraffic International

T: +41 75 431 14 65

E: georg.bregenzler@westwood-ch.com



### Roland Mosimann

Geschäftsleitung & techn. Beratung Tessin

T: +41 79 790 13 99

E: roland.mosimann@westwood-ch.com



### Karin Elsener

Finanzen/Controlling & Back Office

T: +41 56 649 24 24

E: verkauf@westwood-ch.com

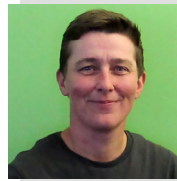


### Leo Rey

Finanzen/Controlling & Back Office

T: +41 56 649 24 24

E: verkauf@westwood-ch.com

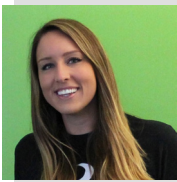


### Tamara Waldvogel

Anwendungstechnik

T: +41 79 950 01 49

E: tamara.waldvogel@westwood-ch.com



### Corina Herzog

Marketing & Back Office

T: +41 56 649 24 24

E: verkauf@westwood-ch.com

Platzieren Sie Ihre Bestellung direkt bei unserem Back Office. Sie erreichen per Email oder persönlich von:

Montag – Donnerstag  
Freitag

08:00 – 12:00 / 13:00 – 17:00 Uhr  
08:00 – 12:00 / 13:00 – 15:30 Uhr

WestWood Kunststofftechnik AG  
Schürmatt 10  
CH-8964 Rudolfstetten

T: +41 56 649 24 24  
H: [www.westwood-ch.com](http://www.westwood-ch.com)

